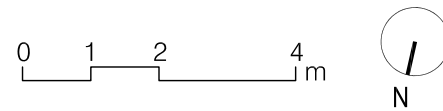
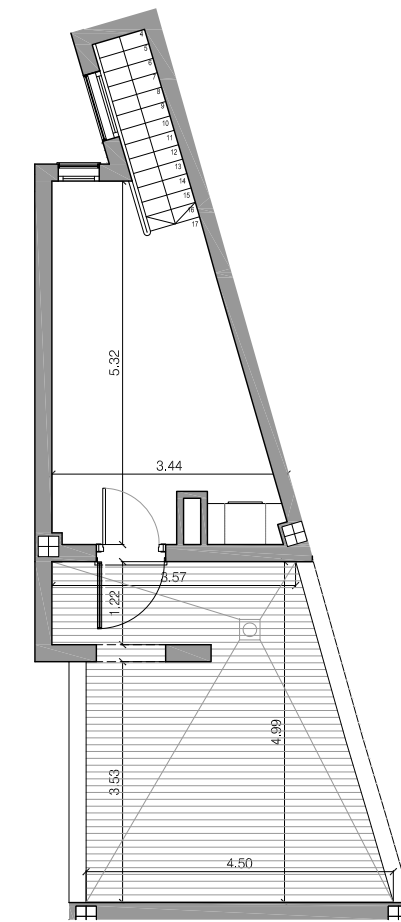
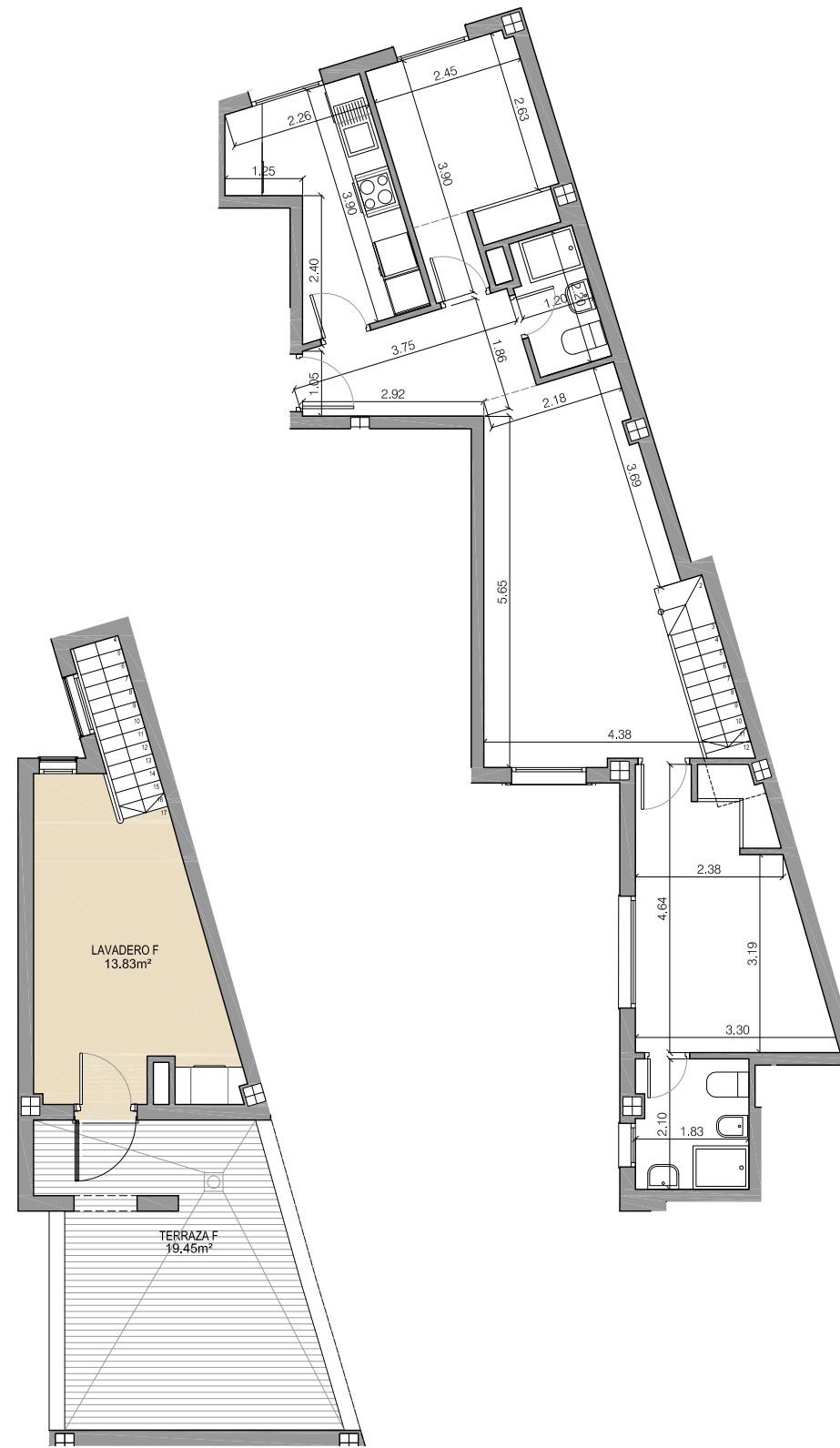
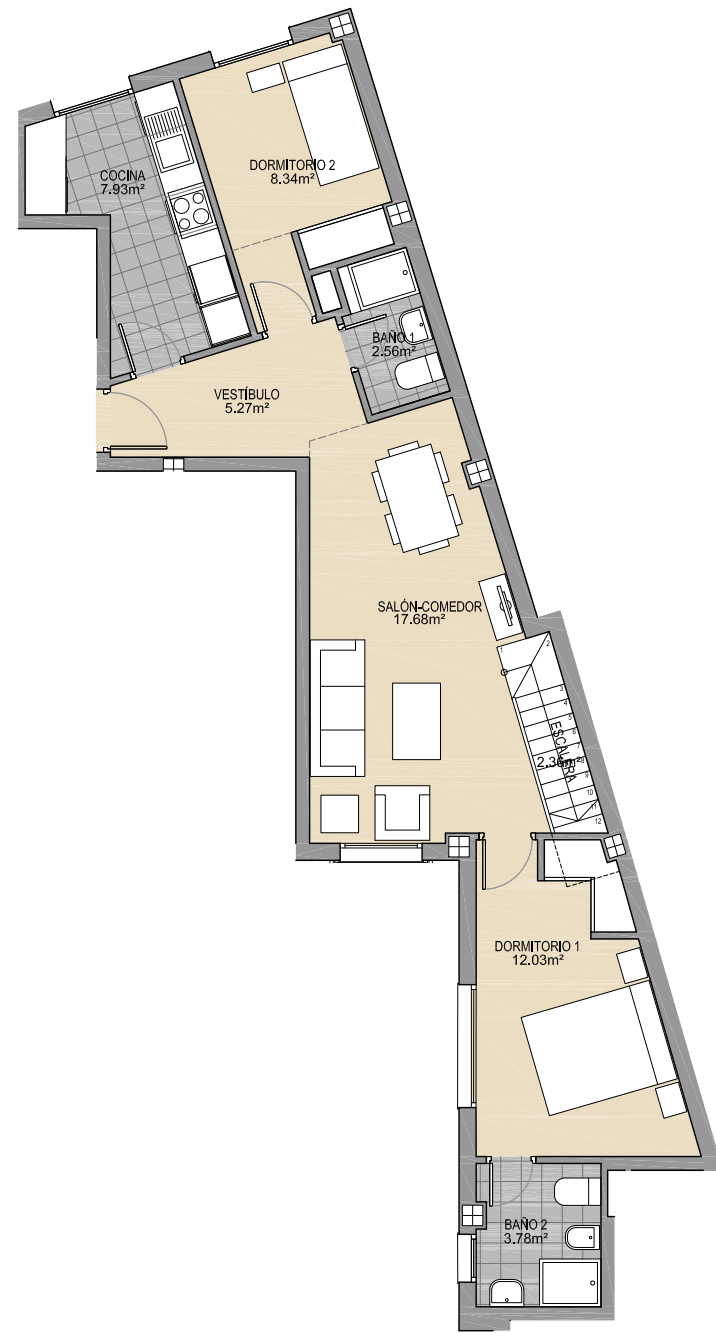


15 VIVENDAS, LOCALES Y GARAJE

C/ Santa María Magdalena nº5 - 41701 - Dos Hermanas - Sevilla

Imagen meramente ilustrativa y sin carácter contractual, decreto 395/2008, de 24 de Junio



SUPERFICIES (m²t)	
Salón Comedor	17.68m²
Cocina	7.93m²
Vestíbulo	5.27m²
Dormitorio 1	12.03m²
Dormitorio 2	8.34m²
Baño 1	2.56m²
Baño 2	3.78m²
Escalera	2.36m²
Lavadero Azotea	13.83m²
Terraza	19.45m²
ÚTIL TOTAL	73.78m²
CONSTRUIDA TOTAL	103.47m²

Vivienda nº 15
Planta Segunda F

15 VIVENDAS, LOCALES Y GARAJE

C/ Santa María Magdalena nº5 - 41701 - Dos Hermanas - Sevilla

Imagen meramente ilustrativa y sin carácter contractual, decreto 395/2008, de 24 de Junio



Vivienda nº. 15
Planta Segunda F

15 VIVENDAS, LOCALES Y GARAJE

C/ Santa María Magdalena nº5 - 41701 - Dos Hermanas - Sevilla

Imagen meramente ilustrativa y sin carácter contractual, decreto 395/2008, de 24 de Junio



Vivienda nº. 15
Planta Cubierta