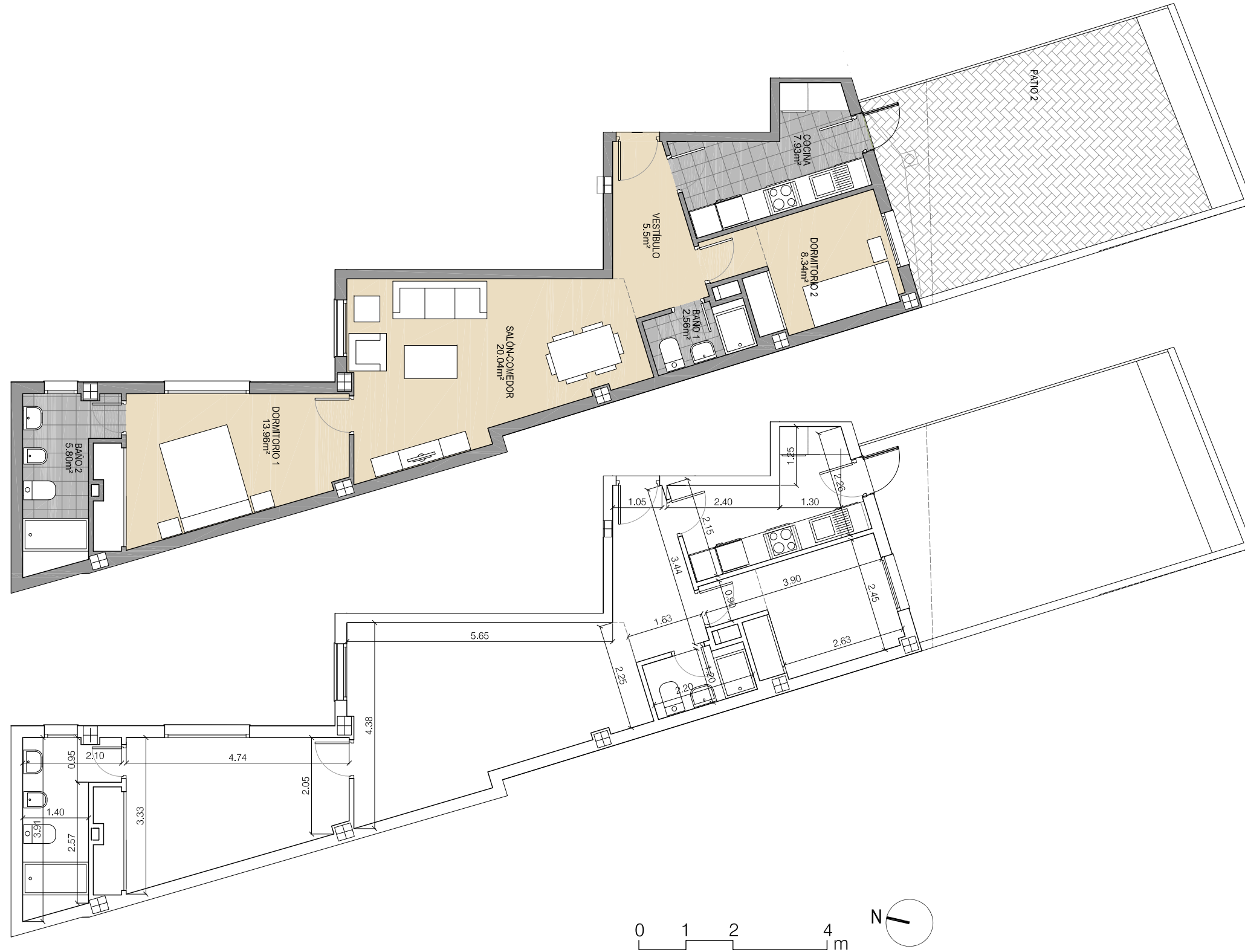


# 15 VIVENDAS, LOCALES Y GARAJE

C/ Santa María Magdalena nº5 - 41701 - Dos Hermanas - Sevilla

Imagen meramente ilustrativa y sin carácter contractual, decreto 395/2008, de 24 de Junio



## SUPERFICIES (m<sup>2</sup>t)

|               |                     |
|---------------|---------------------|
| Salón Comedor | 20.04m <sup>2</sup> |
| Cocina        | 7.93m <sup>2</sup>  |
| Vestíbulo     | 5.50m <sup>2</sup>  |
| Dormitorio 1  | 13.96m <sup>2</sup> |
| Dormitorio 2  | 8.34m <sup>2</sup>  |
| Baño 1        | 2.56m <sup>2</sup>  |
| Baño 2        | 5.80m <sup>2</sup>  |

|                  |                     |
|------------------|---------------------|
| ÚTIL TOTAL       | 64.13m <sup>2</sup> |
| CONSTRUIDA TOTAL | 89.93m <sup>2</sup> |



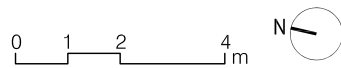
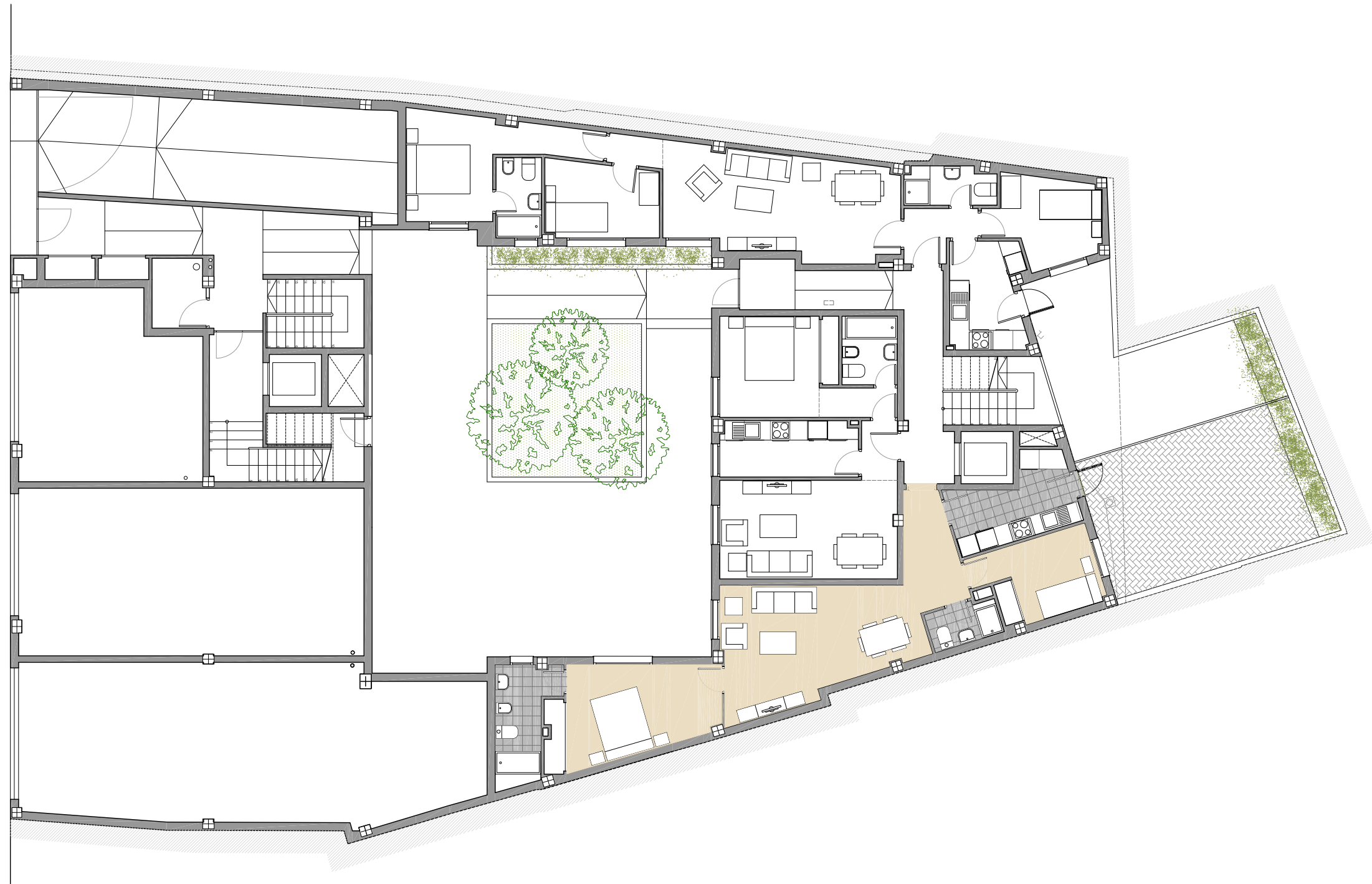
Vivienda nº 3  
Planta Baja F

# 15 VIVENDAS, LOCALES Y GARAJE

C/ Santa María Magdalena nº5 - 41701 - Dos Hermanas - Sevilla

Imagen meramente ilustrativa y sin carácter contractual, decreto 395/2008, de 24 de Junio

CALLE SANTA MARÍA MAGDALENA



Vivienda nº 3  
Planta Baja F