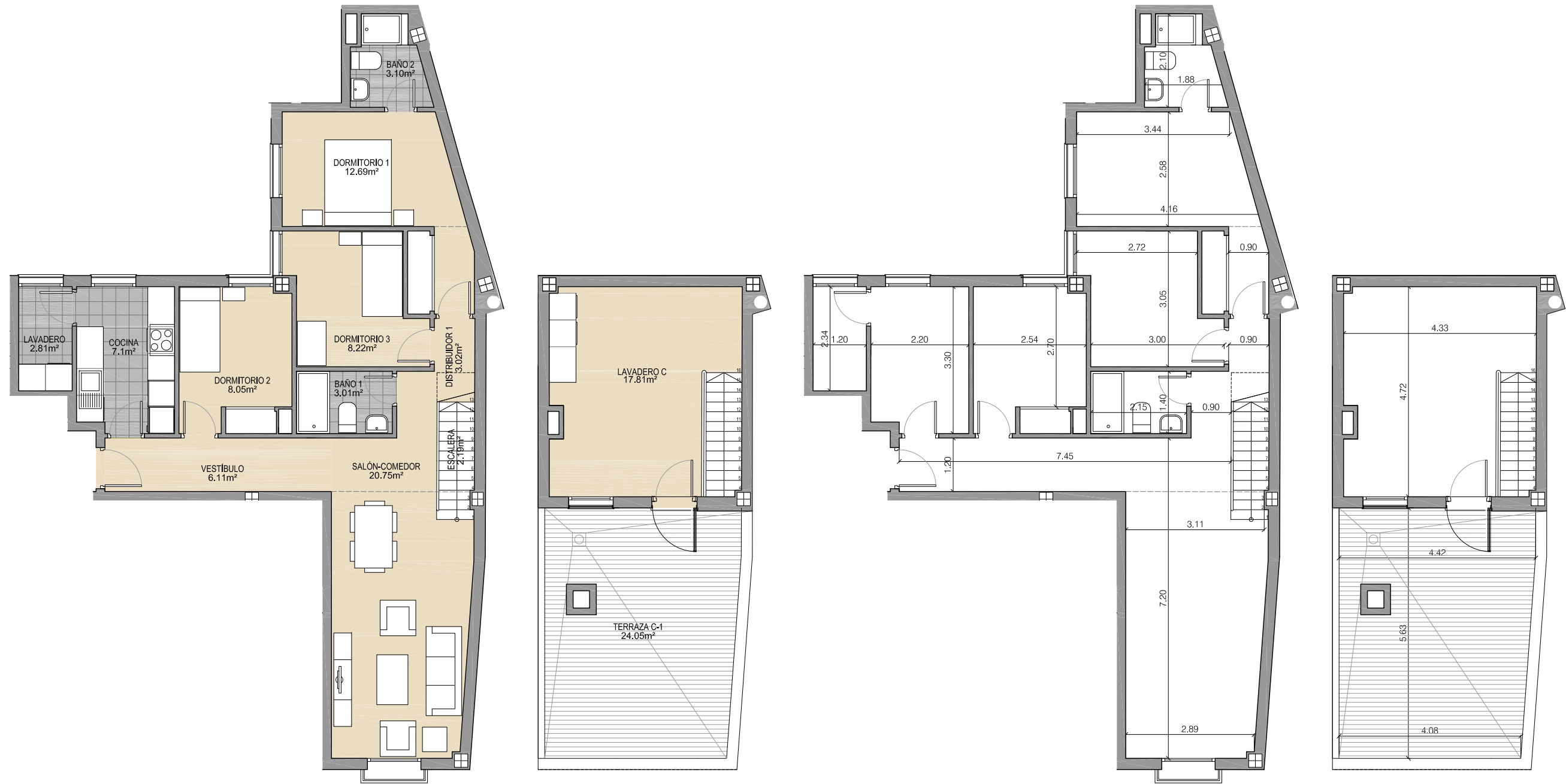


15 VIVENDAS, LOCALES Y GARAJE

C/ Santa María Magdalena nº5 - 41701 - Dos Hermanas - Sevilla

Imagen meramente ilustrativa y sin carácter contractual, decreto 395/2008, de 24 de Junio



SUPERFICIES (m²t)	
Salón Comedor	20.75m²
Cocina	7.10m²
Vestíbulo	6.11m²
Dormitorio 1	12.69m²
Dormitorio 2	8.05m²
Dormitorio 3	8.22m²
Baño 1	3.01m²
Baño 2	3.10m²
Distribuidor	3.02m²
Escalera	2.19m²
Lavadero	2.81m²
Lavadero Azotea	17.81m²
Terraza	24.05m²
ÚTIL TOTAL	94.86m²
CONSTRUIDA TOTAL	133.03m²

Vivienda nº 12
Planta Segunda C

15 VIVENDAS, LOCALES Y GARAJE

C/ Santa María Magdalena nº5 - 41701 - Dos Hermanas - Sevilla

Imagen meramente ilustrativa y sin carácter contractual, decreto 395/2008, de 24 de Junio

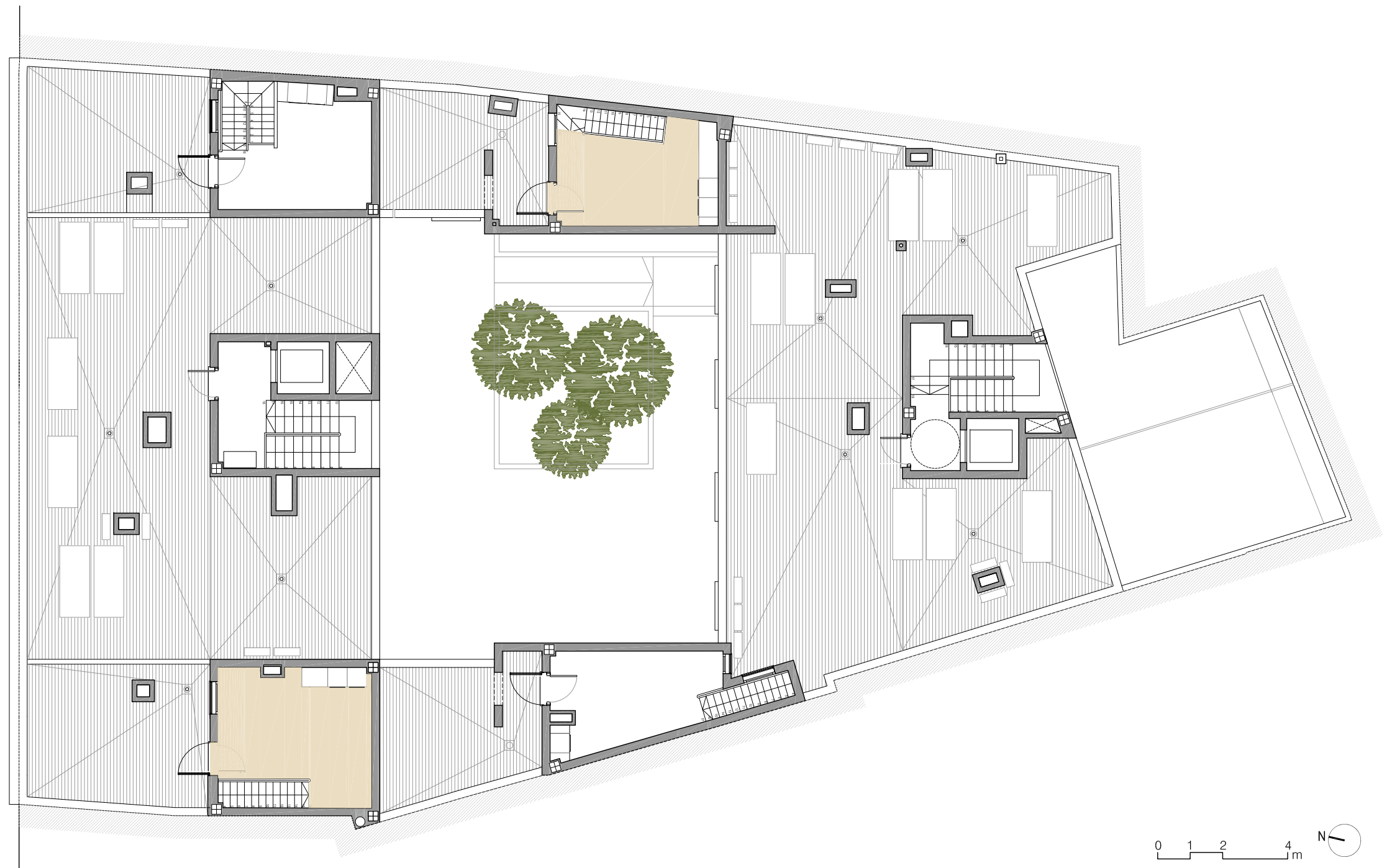


Vivienda nº. 12
Planta Segunda C

15 VIVENDAS, LOCALES Y GARAJE

C/ Santa María Magdalena nº5 - 41701 - Dos Hermanas - Sevilla

Imagen meramente ilustrativa y sin carácter contractual, decreto 395/2008, de 24 de Junio



Vivienda nº. 12
Planta Cubierta