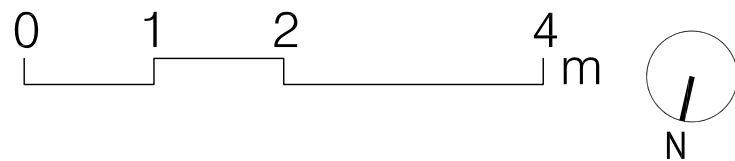
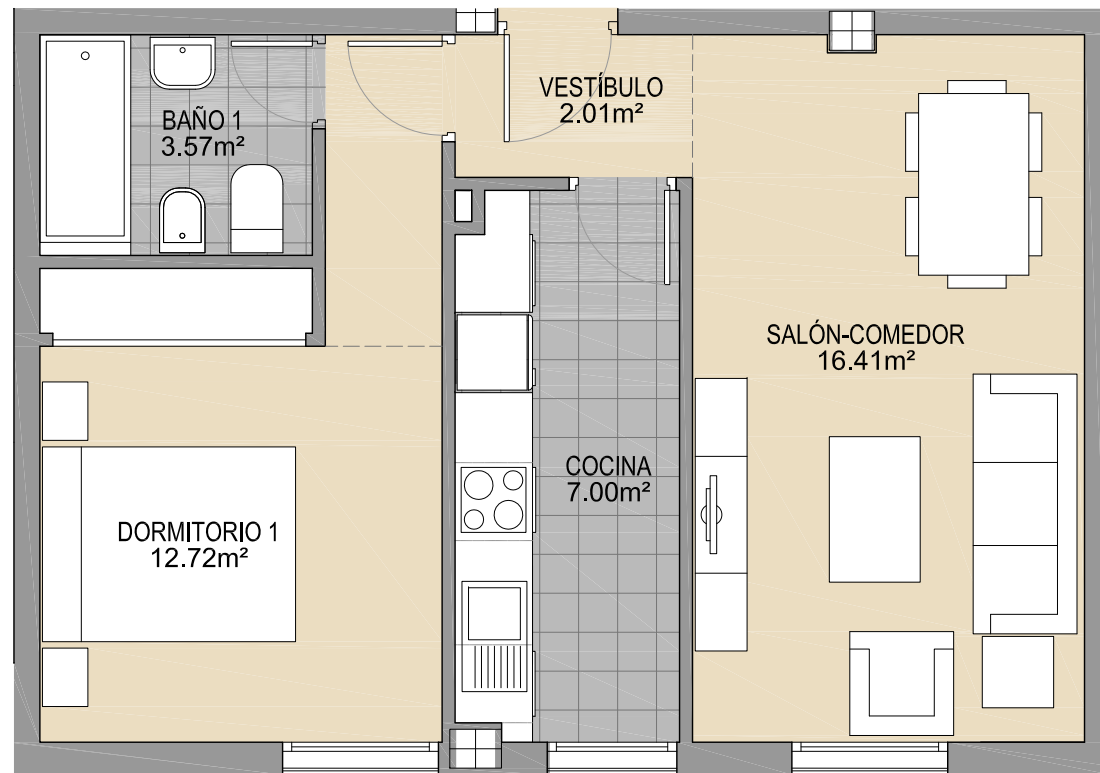


# 15 VIVENDAS, LOCALES Y GARAJE

C/ Santa María Magdalena nº5 - 41701 - Dos Hermanas - Sevilla

Imagen meramente ilustrativa y sin carácter contractual, decreto 395/2008, de 24 de Junio



## SUPERFICIES (m<sup>2</sup>t)

Salón Comedor	16.41m <sup>2</sup>
Cocina	7.00m <sup>2</sup>
Vestíbulo	2.01m <sup>2</sup>
Dormitorio 1	12.72m <sup>2</sup>
Baño 1	3.57m <sup>2</sup>

ÚTIL TOTAL	41.71m <sup>2</sup>
CONSTRUIDA TOTAL	58.49m <sup>2</sup>



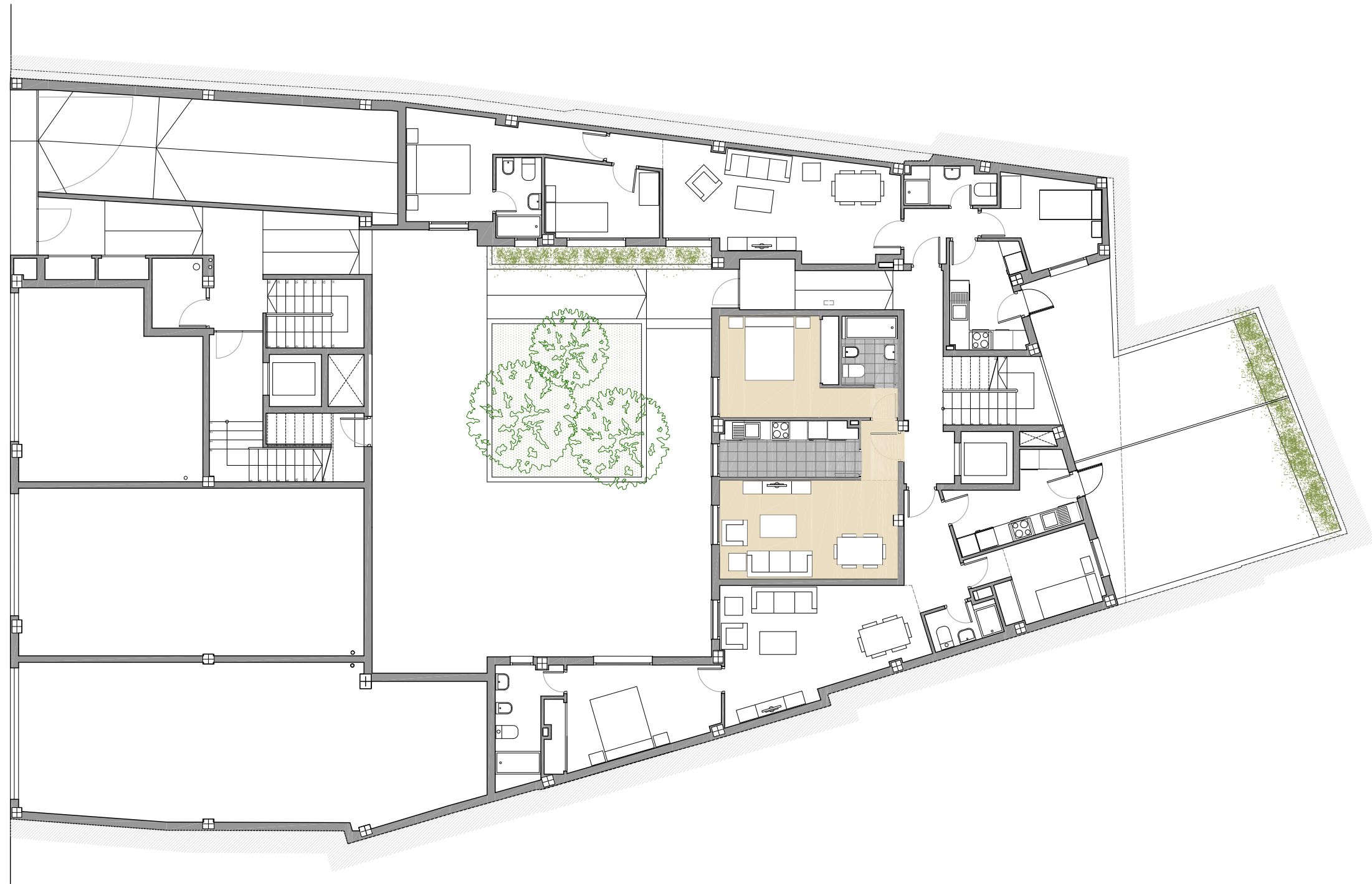
Vivienda nº 2  
Planta Baja E

# 15 VIVENDAS, LOCALES Y GARAJE

C/ Santa María Magdalena nº5 - 41701 - Dos Hermanas - Sevilla

Imagen meramente ilustrativa y sin carácter contractual, decreto 395/2008, de 24 de Junio

CALLE SANTA MARÍA MAGDALENA



Vivienda nº. 2  
Planta Baja E