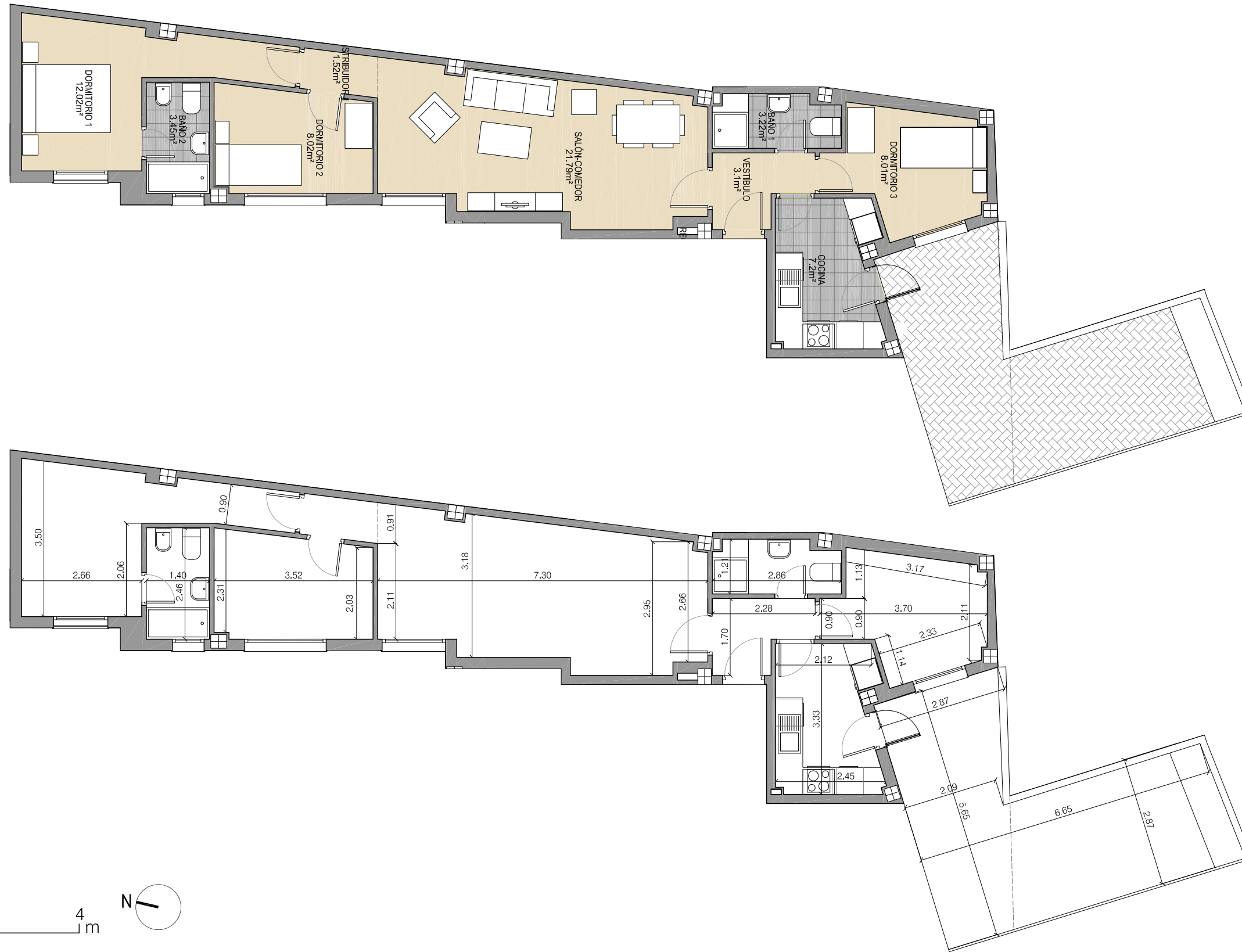


15 VIVENDAS, LOCALES Y GARAJE

C/ Santa María Magdalena nº5 - 41701 - Dos Hermanas - Sevilla

Imagen meramente ilustrativa y sin carácter contractual, decreto 395/2008, de 24 de Junio



SUPERFICIES (m²t)

| | |
|------------------|---------------------|
| Salón Comedor | 21.79m ² |
| Cocina | 7.20m ² |
| Vestíbulo | 3.10m ² |
| Dormitorio 1 | 12.02m ² |
| Dormitorio 2 | 8.02m ² |
| Dormitorio 3 | 8.01m ² |
| Baño 1 | 3.22m ² |
| Baño 2 | 3.45m ² |
| Distribuidor | 1.52m ² |
| ÚTIL TOTAL | 68.33m ² |
| CONSTRUIDA TOTAL | 95.82m ² |



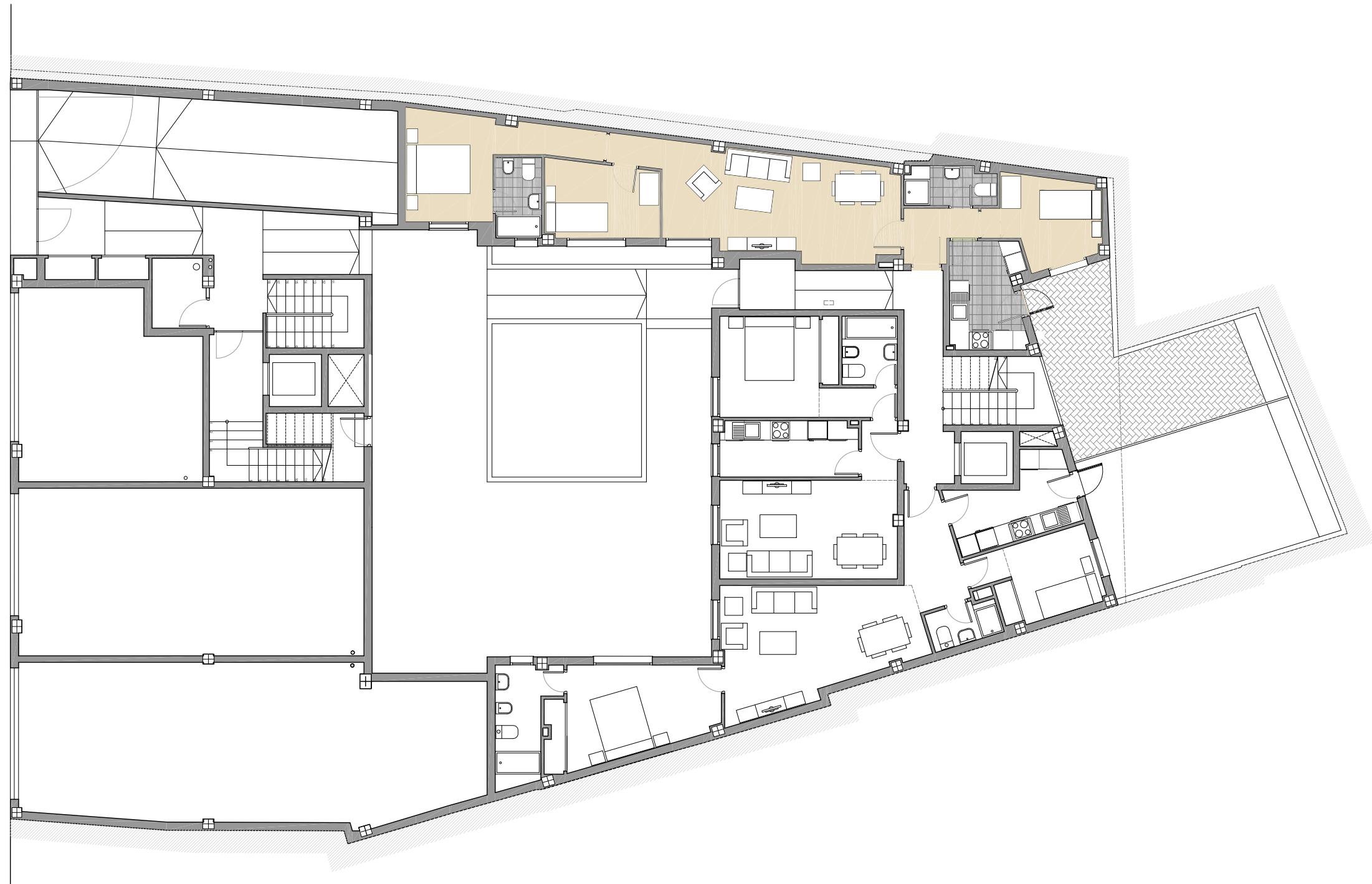
Vivienda nº 1
Planta Baja D

15 VIVENDAS, LOCALES Y GARAJE

C/ Santa María Magdalena nº5 - 41701 - Dos Hermanas - Sevilla

Imagen meramente ilustrativa y sin carácter contractual, decreto 395/2008, de 24 de Junio

CALLE SANTA MARÍA MAGDALENA



Vivienda nº. 1
Planta Baja D