

TRASTEROS EN ALQUILER Y VENTA

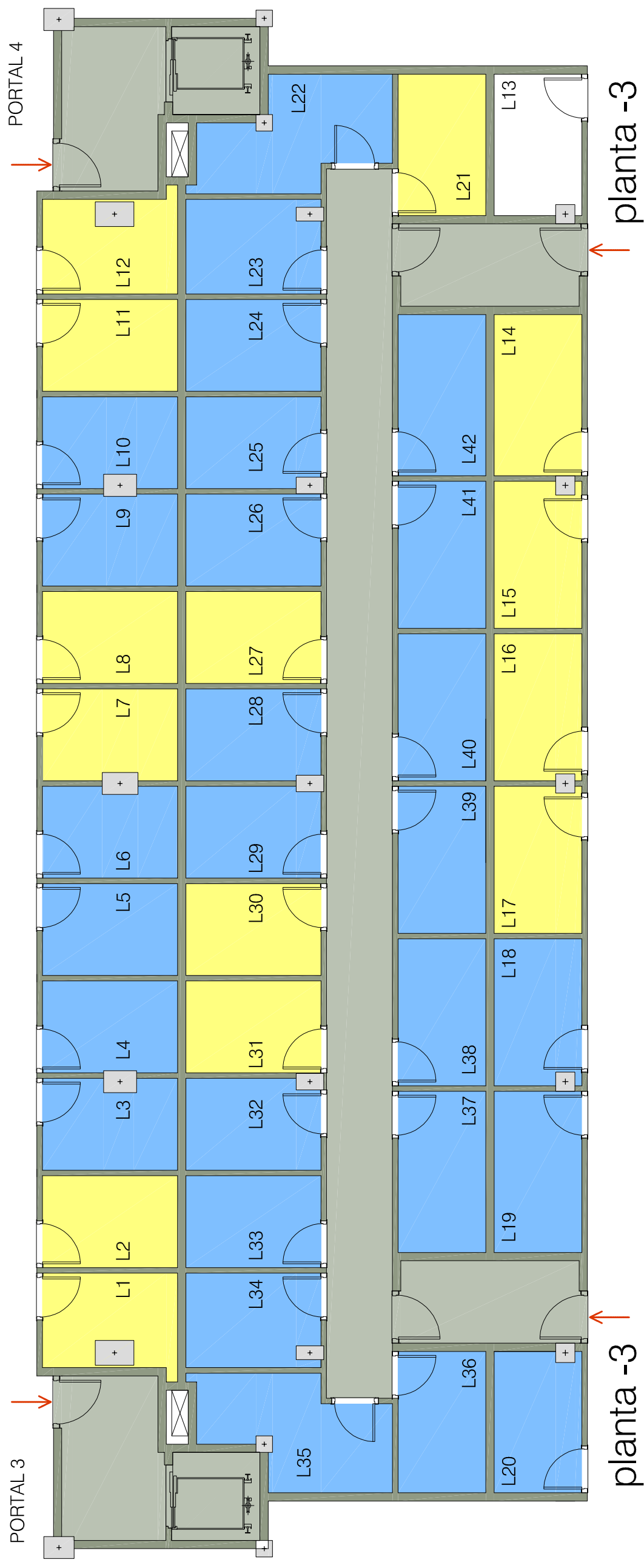
GESTIONA:



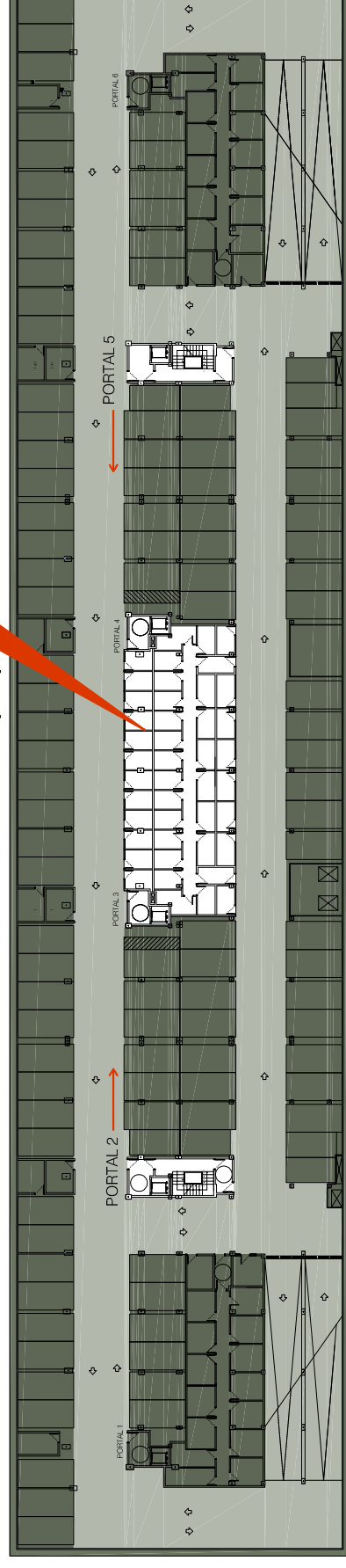
DISPONIBILIDAD DE TRASTEROS PLANTA -3

Edificio Avd. Juan Pablo II, frente a Feria de Sevilla.

- Punto de luz.
- Llave para acceso peatonal independiente del bloque.
- Acceso de vehículo para carga y descarga con llave magnética.
- Ascensor para seis personas.



AVENIDA JUAN PABLO II (FERIA)



Planta -3

DISPONIBILIDAD DE TRASTEROS

- Trastero libre
- Trastero alquilado
- Trastero vendido